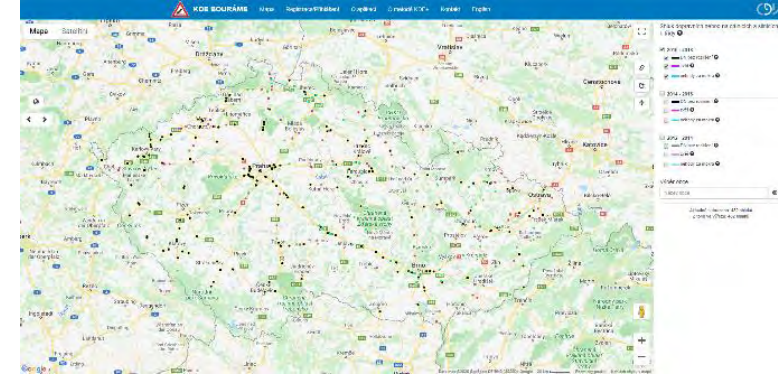


Srážky se stromem

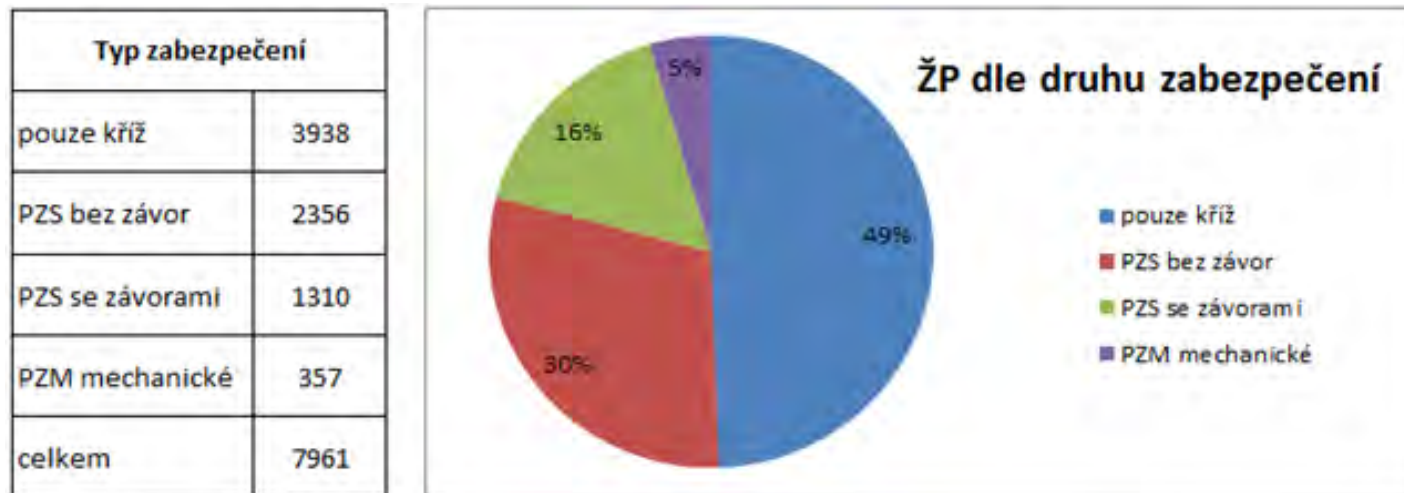
- **Vysoká závažnost (37 usmrcených osob na 1 000 evidovaných nehod)**
- Na celkovém počtu usmrcených osob v období 1995-2019 činil podíl usmrcených při srážkách se stromem 15 % - **přibližně každá 7. usmrcená osoba byla usmrcena při srážce se stromem**; v roce 2019 – 17% podíl (historicky 4. nejvyšší podíl);
- Nejvíce osob bylo při srážkách se stromem usmrceno (24) viníky ve věkové kategorii 18-24 let (mladí řidiči – nezkušenost);
- Alkohol nebo návykové látky se na všech nehodách při srážkách se stromem v roce 2019 podílel 13 %;
- Nejvíce osob (34) bylo usmrceno na silnicích II. třídy; Nejčastější příčinou usmrcení při srážkách se stromem bylo nepřizpůsobení rychlosti dopravně technickému stavu vozovky (zatáčka, klesání, stoupání, šířka apod.), v důsledku uvedené příčiny bylo usmrceno 40 osob



Železniční přejezdy

Akční plán 2021-2022

- Zabezpečit všechny železniční přejezdy křížící silnice I. tříd závorami (resp. nahrazení křížení mimoúrovňovým)
- Instalace závor na přejezdech silnic II. tříd v počtu min. 50 ks ročně



Balíček opatření – pokročilé technologie: prioritní oblast

- Zohlednit použití pokročilých technologií vozidla zaměřených na silniční bezpečnost ve výši pojištění odpovědnosti za škodu a havarijního pojištění



Prediktivní tempomat

Dokáže samočinně přizpůsobovat nastavenou cestovní rychlost omezením a profilu silnice. Systém je vypínatelný.

Emergency Assist pro vícepruhé silnice*

Dokáže v situacích, kdy řidič není schopen ovládat vozidlo, samočinně navést vůz ke krajnici bez ohrožení okolních účastníků provozu a zcela zastavit.

Front Assist s prediktivní ochranou chodců

Varuje před možnou kolizí opticky, akusticky a krátkým přibrzděním. V případě nouze automaticky zpomalí vozidlo.

Asistent změny jízdního pruhu (Side Assist)

Informuje řidiče vozidla o ostatních účastnících provozu až do vzdálenosti 70 m.

Matrixová technologie pro dálková světla

Systém Matrix dokáže při zapnutých dálkových světlech odstínit vpředu jedoucí a proti jedoucí vozidla, vysoce reflexní objekty a chodce, na základě postupného vypínání jednotlivých diod ve světlometu.

* Dostupný od poloviny roku 2020

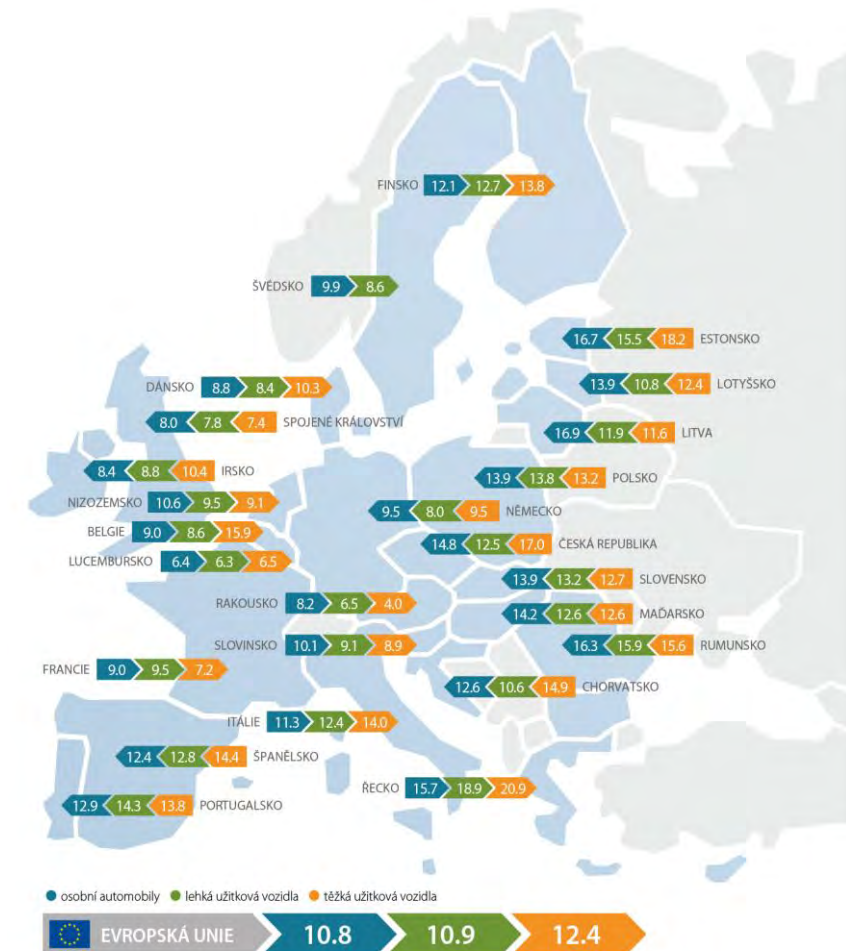
Zdroj: ŠKODA AUTO



Balíček opatření – pokročilé technologie: prioritní oblast

- Průměrné stáří osobních automobilů, kterých je registrováno více než 6 milionů, se v 2. Q roku 2020 zvýšilo na 15,11 roku.
- Na tomto růstu se významně podílí i skladba dovážených ojetých vozidel, z nichž je více než 50 % starších 10 let.

Průměrné stáří vozidlového parku (2018)	Evropská unie	Česká republika		
		Let	Rozdíl	
Osobní automobily	10,8	14,8	4,0	37,0%
Lehká užitková vozidla (do 3,5 t)	10,9	12,5	1,6	14,7%
Těžká užitková vozidla (nad 3,5 t)	12,4	17,0	4,6	37,1%
Autobusy (nad 3,5 t)	11,4	14,5	3,1	27,2%



Balíček opatření – pokročilé technologie: prioritní oblast

- Zohlednit použití pokročilých technologií vozidla zaměřených na silniční bezpečnost ve výši pojištění odpovědnosti za škodu a havarijního pojištění



Prediktivní tempomat

Dokáže samočinně přizpůsobovat nastavenou cestovní rychlost omezením a profilu silnice. Systém je vypínatelný.

Emergency Assist pro vícepruhé silnice*

Dokáže v situacích, kdy řidič není schopen ovládat vozidlo, samočinně navést vůz ke krajnici bez ohrožení okolních účastníků provozu a zcela zastavit.

Front Assist s prediktivní ochranou chodců

Varuje před možnou kolizí opticky, akusticky a krátkým přibrzděním. V případě nouze automaticky zpomalí vozidlo.

Asistent změny jízdního pruhu (Side Assist)

Informuje řidiče vozidla o ostatních účastnících provozu až do vzdálenosti 70 m.

Matrixová technologie pro dálková světla

Systém Matrix dokáže při zapnutých dálkových světlech odstínit vpředu jedoucí a proti jedoucí vozidla, vysoce reflexní objekty a chodce, na základě postupného vypínání jednotlivých diod ve světlometu.

* Dostupný od poloviny roku 2020

Zdroj: ŠKODA AUTO



Čistá mobilita (NAP ČM, Elektrokola)

- Počet elektrokol roste, řada z nich má tuning, který není v provozu legální

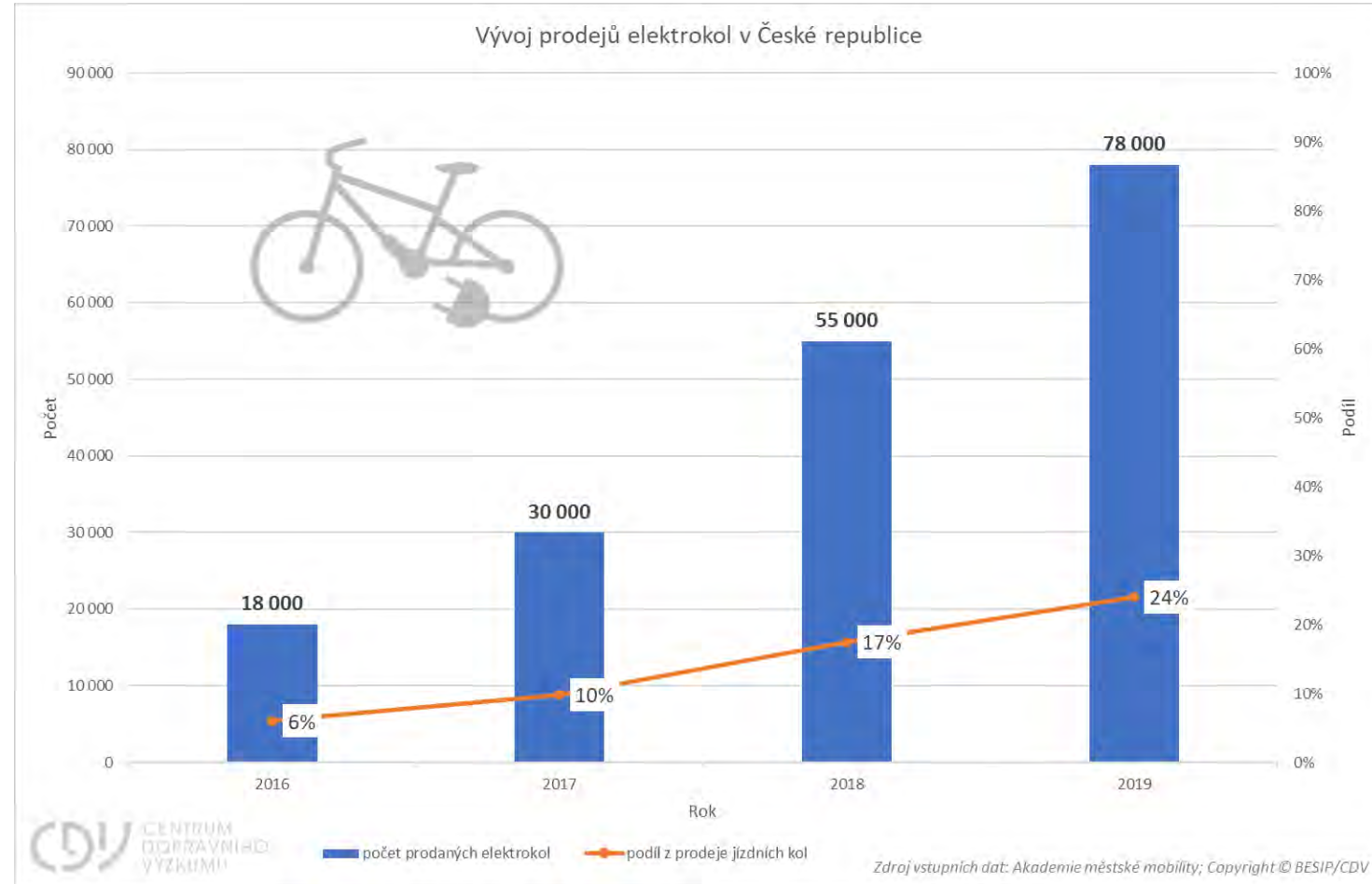


70

Zvýšili jsme rychlost na 100 km/h!
Dva silné bezkomutátorové elektrické motory s výkonem 1600 W každý umožňují dosáhnout rychlosti až 100 km/h! Ještě nikdy nebyla jízda tak extrémně rychlá!



100



Podpora bezpečného chování

- Vytvořit manuál best practice pro zpracování krajských strategií BESIP, koordinaci bezpečnosti silničního provozu v regionu a možnosti financování opatření v oblasti BESIP

Příklady dobré praxe:

Strategie BESIP: **Zlínský kraj**

- V roce 2019 jeden ze 2 krajů, který splnil předpoklady NSBSP v oblasti usmrčených i těžce zraněných osob

Místní strategie:

- **Otrokovice, Kroměříž, Vizovice, Valašské Meziříčí, Rajhrad**

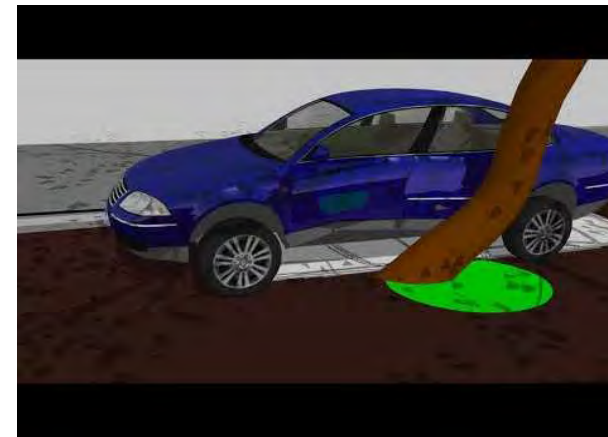
V rámci projektu TAČR je připravována metodika pro tvorbu místních strategií BESIP a současně metodika pro implementaci navržených opatření.



Kvalitní zdroje dat

Legislativně zakotvit Hlubkovou analýzu dopravních nehod a vytvořit legislativní podmínky pro její činnost

- Pro vyhodnocování změn specifických charakteristik a kauzalit dopravních nehod je nezbytné kontinuální rozšiřování datové základny HADN.
- **Získané poznatky jsou dále analyzovány a z nich jsou odvozeny obecnější závěry o nejfrekventovanějších kauzálních souvislostech nehod a o nejčtetnějších nedostatcích na soustavě člověk – prostředí – vozidlo, vedoucích k nehodám.**
- Data z HADN rozšiřují dostupná data z policejních statistik, která nemohou obsahovat takto detailní údaje. Jedná se tak o zcela unikátní zdroj informací o dopravních nehodách.



Děkuji vám za pozornost.

Ing. Veronika Valentová, Ph.D.

veronika.valentova@cdv.cz

Centrum dopravního výzkumu, v. v. i.

Líšeňská 33a, 636 00 Brno

www.cdv.cz